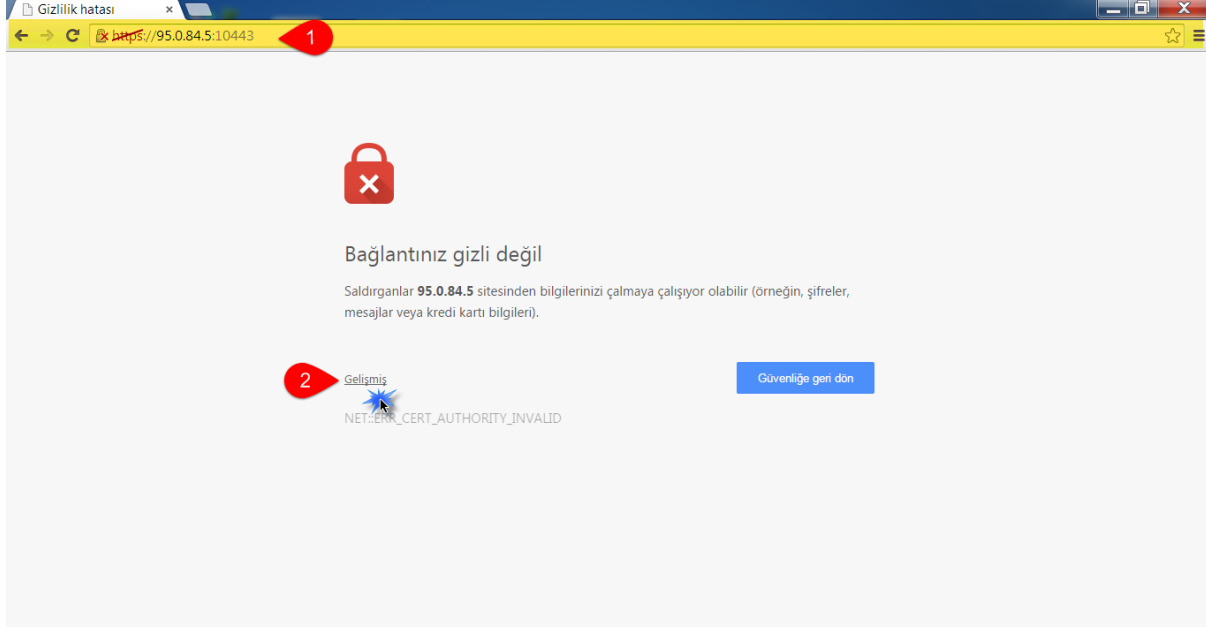
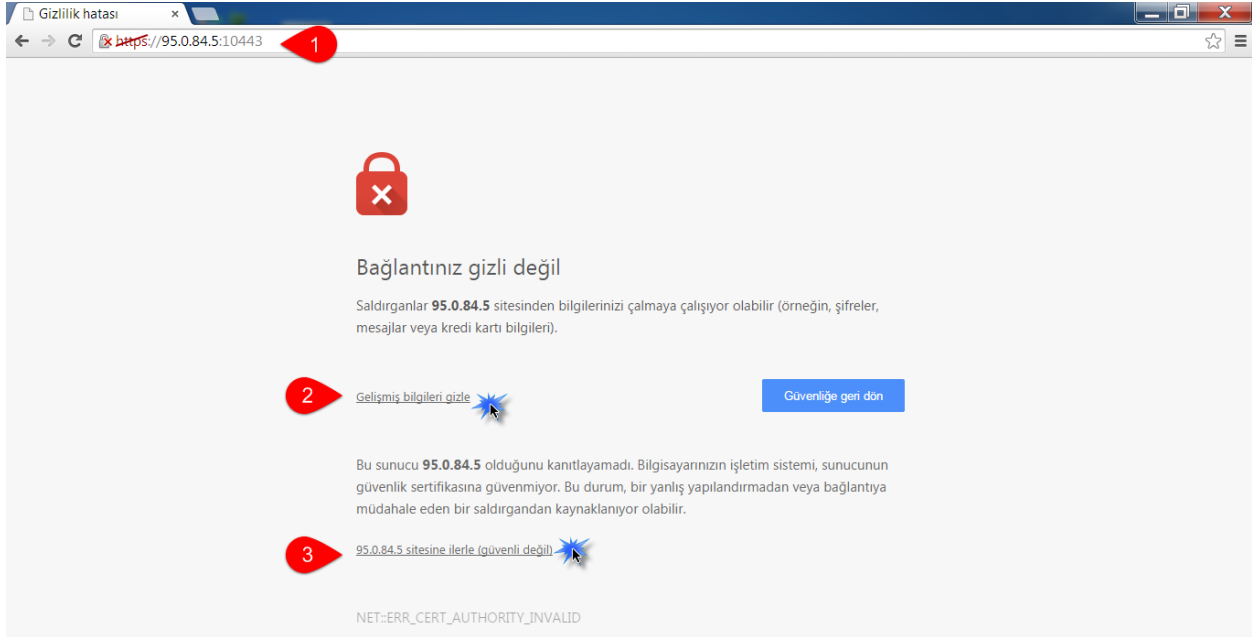


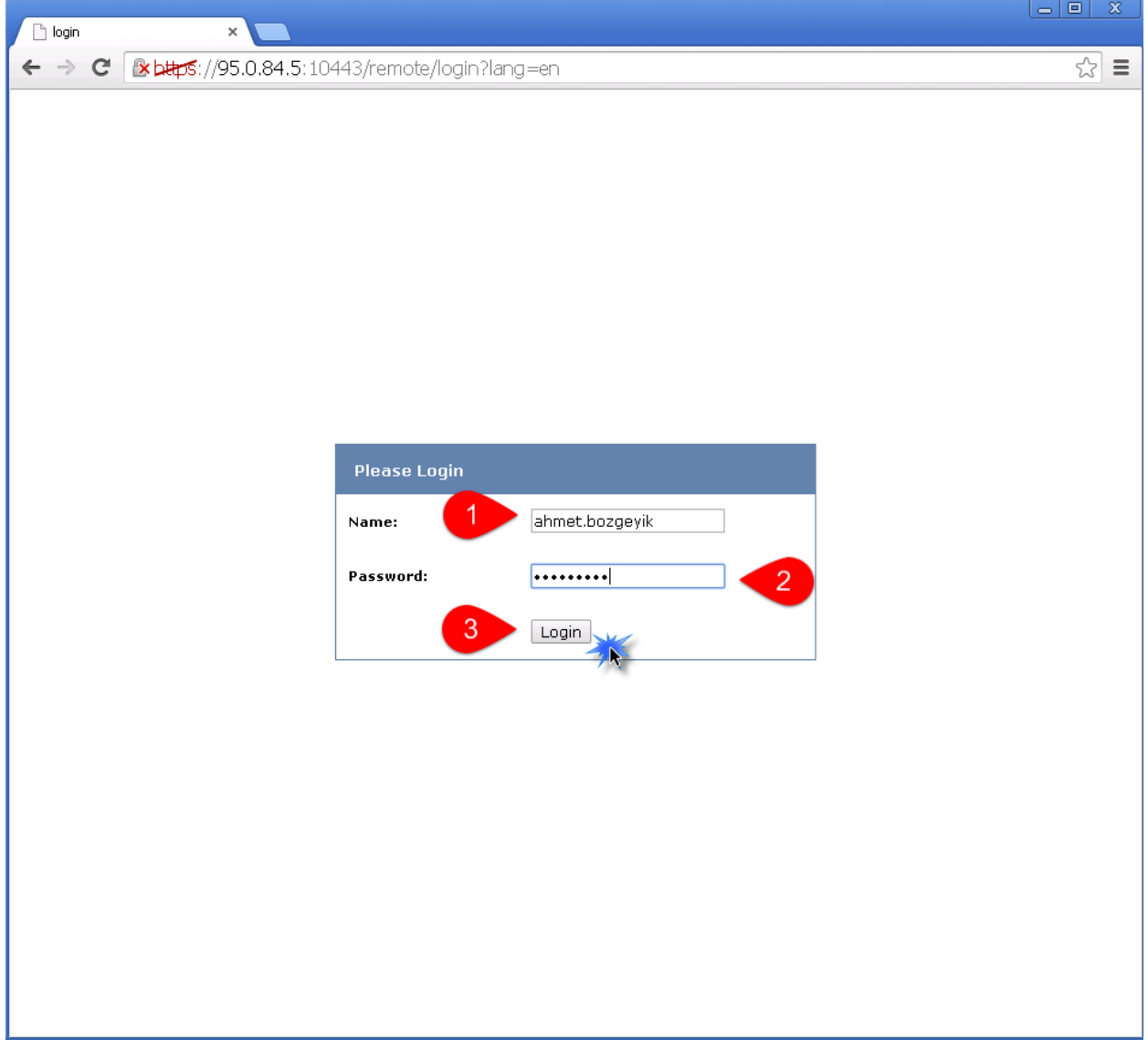
Hasan Kalyoncu Üniversitesi Veritablarına Kampüs Dışı Erişim İçin Yapılması Gerekenler



Lütfen tarayıcınızdan (Chrome tavsiye edilir) <https://95.0.84.5:10443> adresini açınız.
Sayfa yukarıda olduğu gibi yüklendikten sonra (2) nolu alanda beirtilen “Gelişmiş” seçeneğini tıklayınız

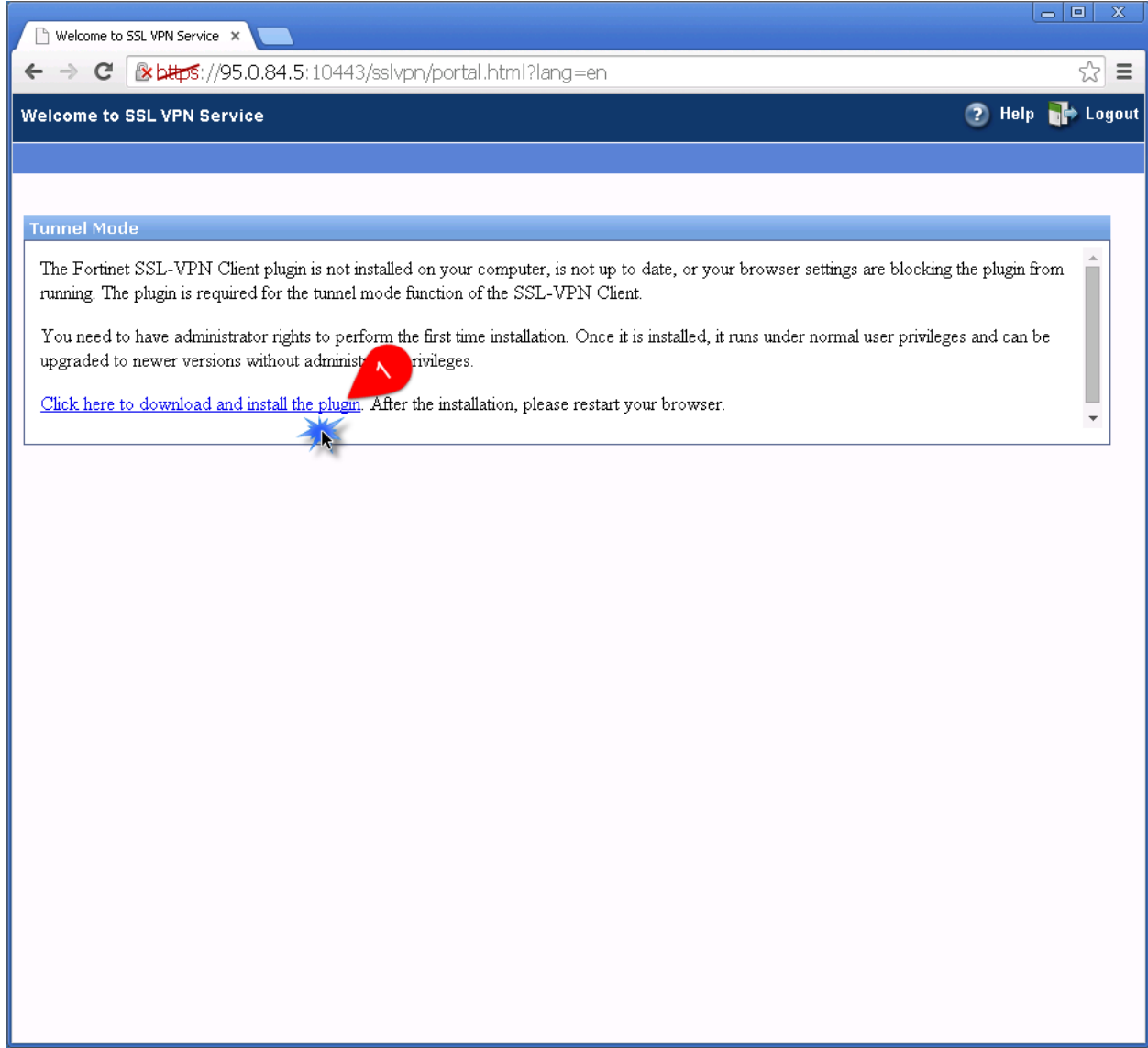


“Gelişmiş” seçeneğini tıkladığınızda (3) nolu alan göükecektir, lütfen (3) nolu alanda bulunan linke tıklayınız.

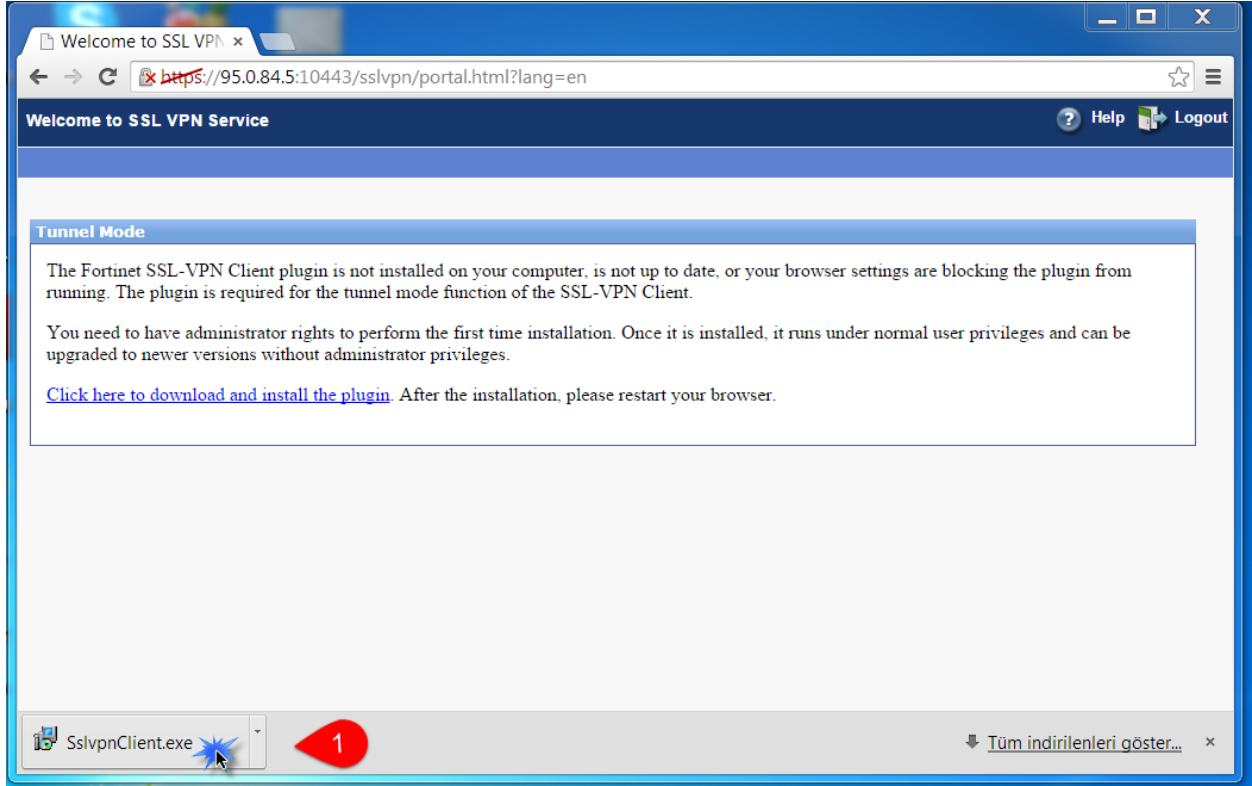


Kaşınıza “Giriş” ekranı gelecektir, bu giriş ekranına kampüste internete bağlanmak için kullandığınız kullanıcı adınızı ve şifrenizi yazarak “Login” butonuna tıklayınız.

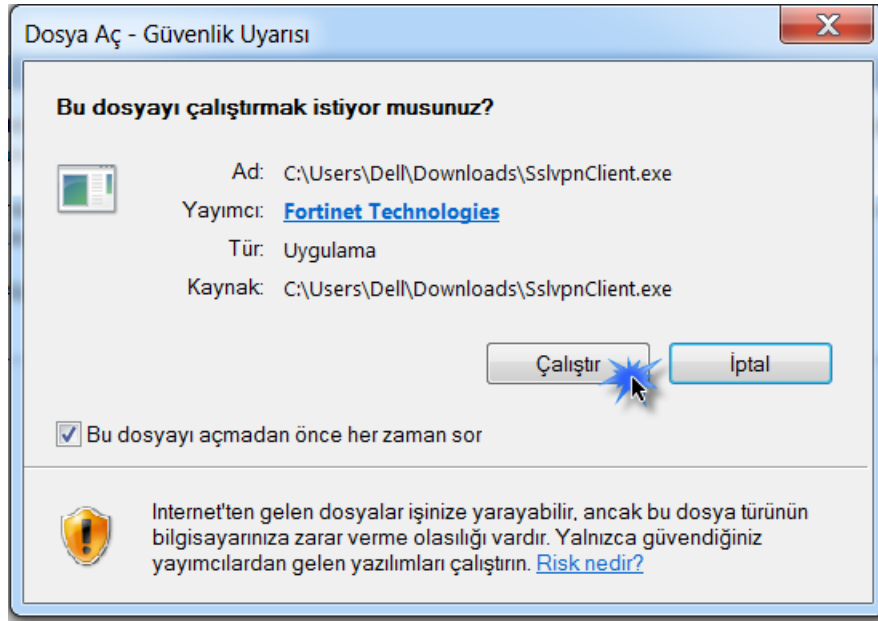
Öğrenci iseniz; Bilgi işlemden size kütüphane için kullanıcı açmalarını talep edebilirsiniz.



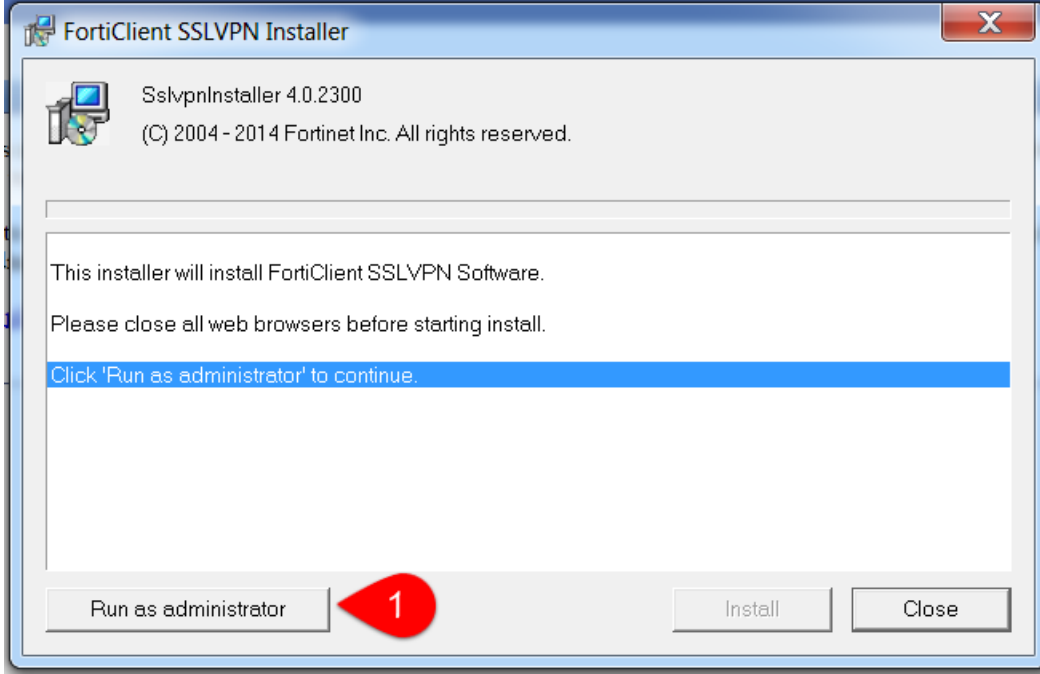
Eğer kullanıcı adınızı ve şifrenizi doğru bir şekilde girdi iseniz karşınıza bu ekran gelecektir, bu ekranda (1) nolu linke tıklayınız. Bağlantı için gerekli yazılım indirilecektir.



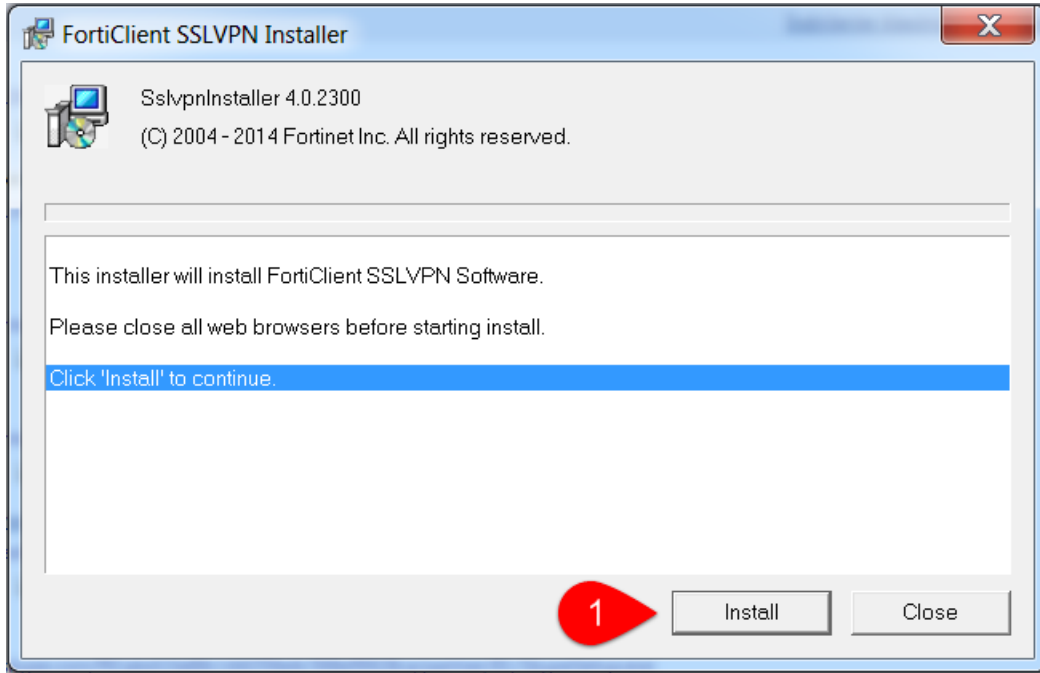
Linke tıklayıp indirilen yazılımı çalıştırınız.



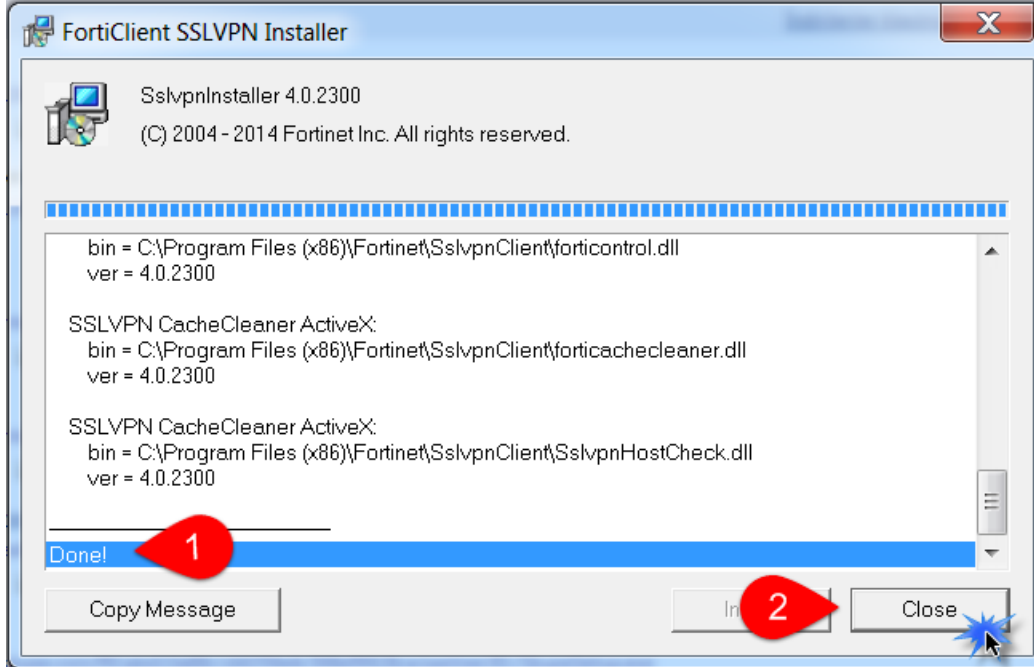
Çalıştır butonuna tıkladığınızda işletim sisteminiz ve güvenlik ayarlarınıza bağlı olarak bir uyarı almanız mümkündür, Herhangi bir güvenlik uyarısı alırsanız lütfen "Evet"i seçerek yazılımın çalışmasına izin veriniz.



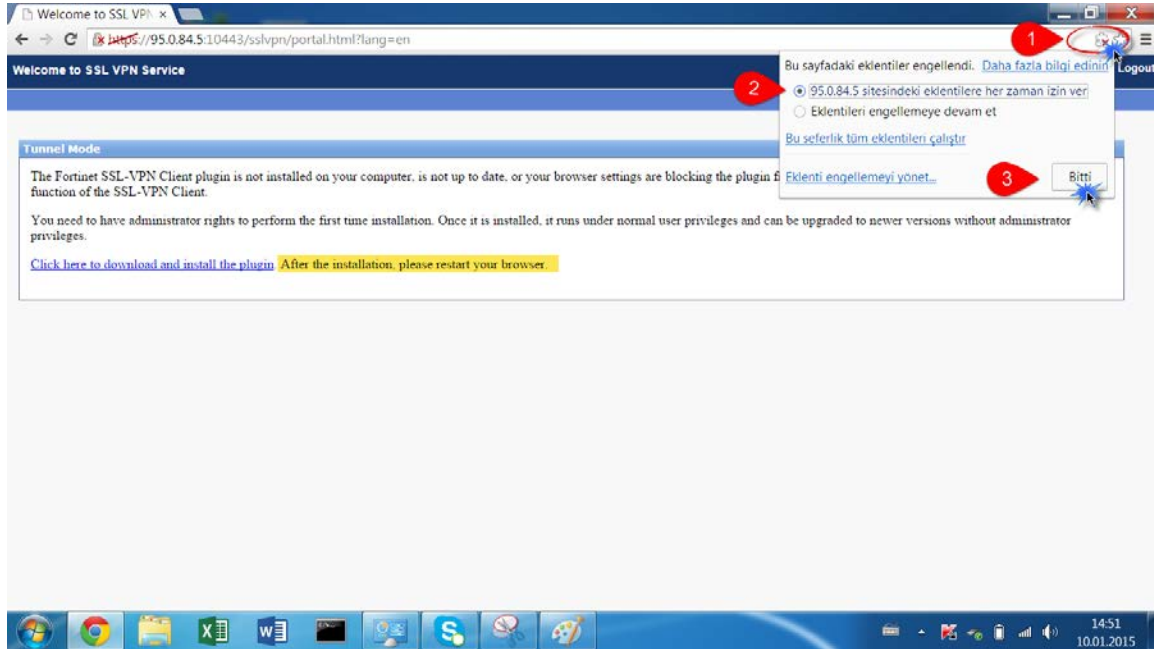
Lütfen “Run as administrator” seçeneğini tıklayıp bir sonraki ekrana geçiniz eğer üniversiteye ait bir bilgisayara kurmak istiyorsanız bilgi işlem den yardım isteyebilirsiniz.



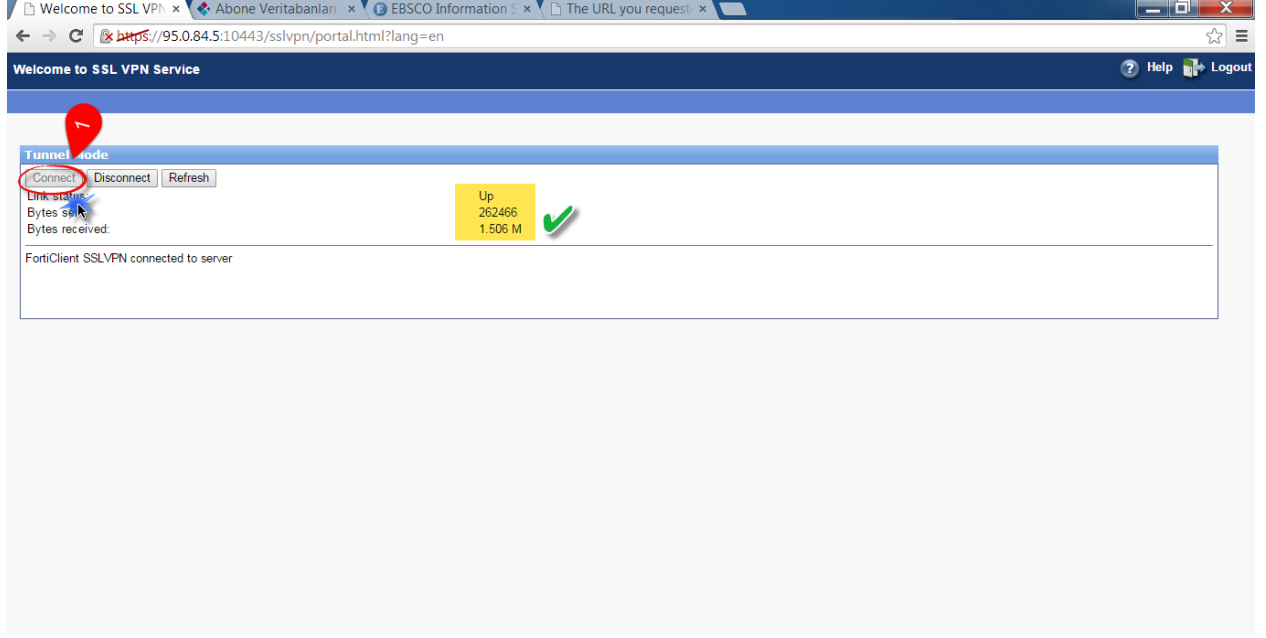
“Install” butonuna tıklayarak kurulumu başlatınız.



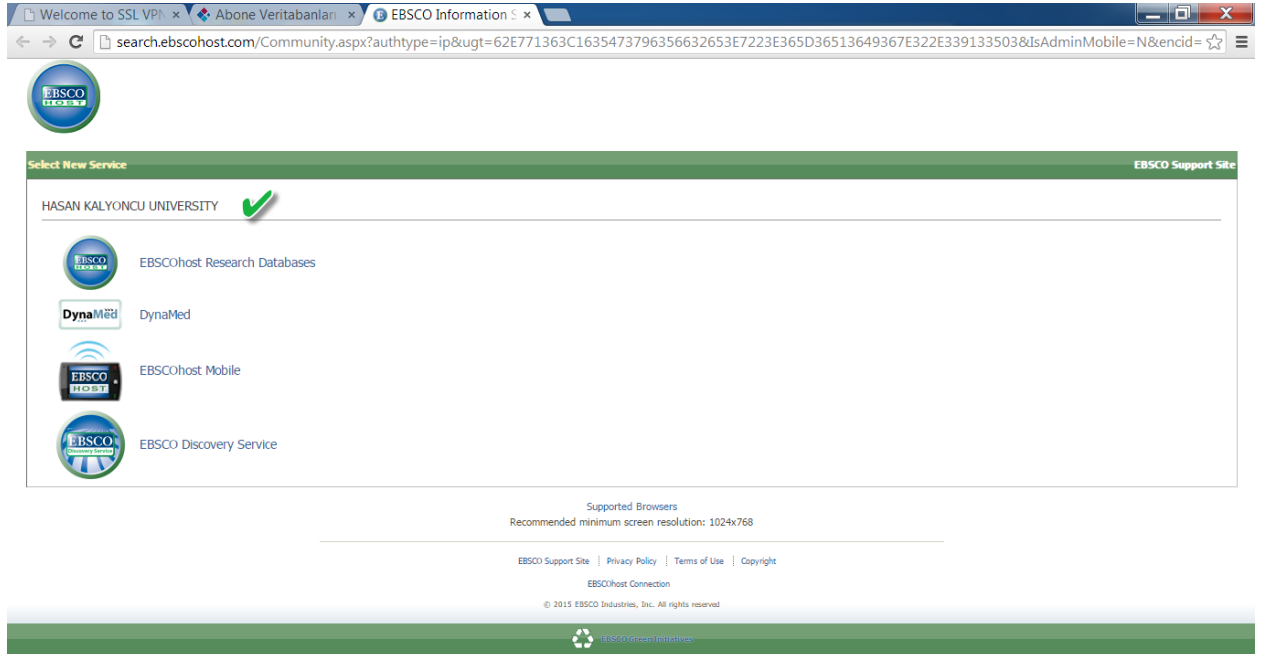
- (1) Nolu seçenekte “Done” görürseniz uygulama başarı ile kurulmuştur. (2) nolu seçenekte görünen “Close” seçeneğini tıklayıp kurulum işlemi sonlandırınız ve Chrome’u **tamamen kapatıp açınız.**



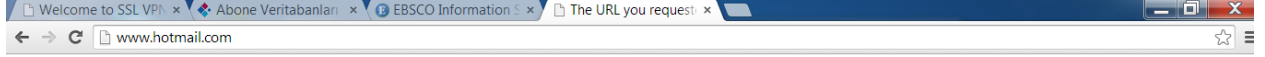
Chrome’u tamamen kapatıp açtıktan sonra tekrar <https://95.0.84.5:10443> adresini açınız. Ve kullanıcı adınızı ve şifrenizi tekrar giriniz. Daha sonra ekranınızın sağ üst köşesinde “Eklenti Engellendi” şeklinde bir uyarı alacaksınız (1)’de görünen simgeye tıklayarak ekran açılmasını sağlayınız ve (2) nolu seçeneği seçerek (3) nolu butona “Bitti” yi tıklayınız. Daha sonra Chrome’u refresh (F5) yaparak bir sonraki ekrana geçiniz.



“Connect” butonuna tıkladığınızda üniversite ile bağlantınız sağlanacak olup veri tabanlarını kullanmaya bağlayabilirsiniz.



Bağlantı yukarıda görüldüğü gibi sağlanacaktır.



İzin verilen veritabanları haricinde bir siteye erişmek istediğinizde bu hata ile karşılaşmanız muhtemeldir, eğer erişmek istediğiniz site bir veri tabanı ise lütfen site tam adresini kutuphaneye veya bilgi işleme bildirerek bunun düzeltilmesine yardımcı olunuz. Ancak erişmek istediğiniz site hurriyet.com.tr veya gmail.com gibi genel bir site ise lütfen VPN bağlantınızı keserek tekrar deneyiniz.



Bağlantınızı kesmek için lütfen (1) "Disconnect" butonuna tıklayarak (2) "Logout" u seçiniz.